

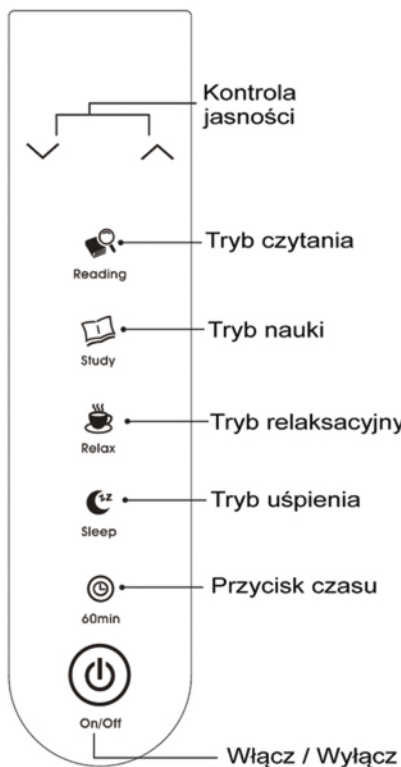
Instrukcja obsługi LED floor lamp

Model: FL001



ALLEPAZNOKIE®

Specyfikacja:



☆ Tryb pracy

🔍 Tryb czytania

- Stymuluje koncentrację i redukuje zmęczenie za pomocą koloru środkowego, sprzyjającego pracy biurowej.

📖 Tryb czytania

- Zwiększa uwagę i koncentrację wysokiej temperatury barwowej, sprzyja projektom i badaniom

☕ Tryb relaksacyjny

- Promuje rozluźnienie i poprawia samopoczucie dzięki niskotemperaturowej temperaturze barwowej, sprzyjającej muzyce, sztuce i kreatywnym czynnościom

🌙 Tryb uśpienia

- Zachęca do głębokiego snu dzięki wygodnemu, miękkiemu światłu. Korzystne dla delikatnego oświetlenia w przygotowaniu do snu.

☆ Kontrola jasności

5-poziomów kontroli jasności

☆ Funkcja kontroli zegara

Automatycznie wyłącza światło w ciągu godziny (60 minut) w dowolnym trybie pracy.

Specyfikacja

Model	FL001
Moc	16W
Napięcie	AC100-240V/DC12V~2.0A
Temperatura koloru	3000K~6000K
Waga paczki	4.03kg
Wymiar	350X450X102mm
Temperatury działania	-10°C ~ 40°C
Żywotność	>40,000 Godzin

Zalety Lampy Podłogowej LED:



Ekologiczne światło



Niskie zużycie energii



Niezwykłe długa żywotność



Światło bez migotania

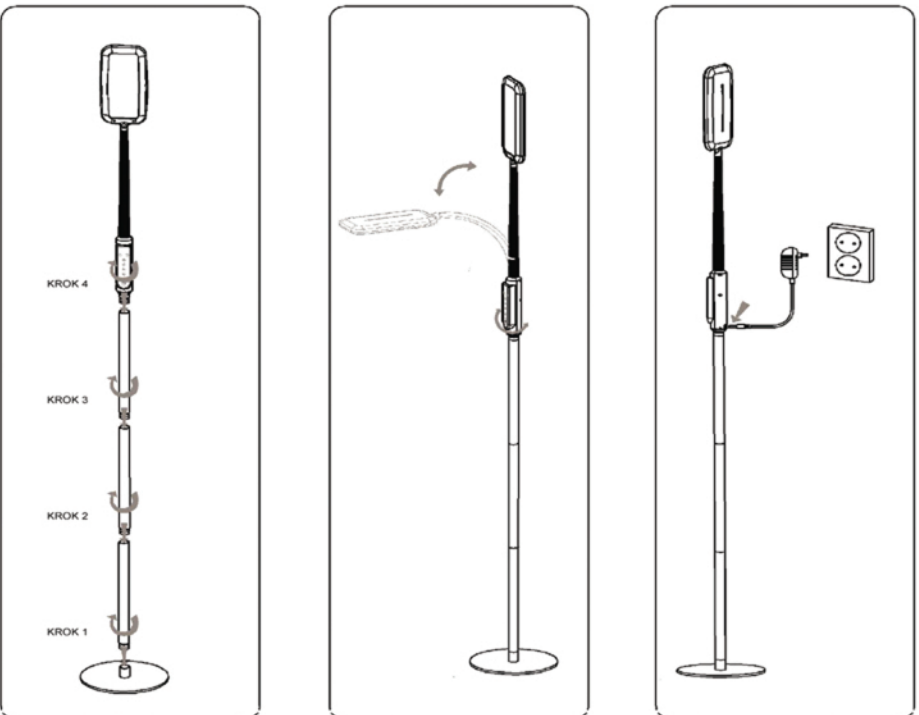


UWAGA! Nie wyrzucać do kosza na śmieci! Zgodnie z obowiązującymi przepisami produkt powinien być utylizowany osobno od odpadów z gospodarstwa domowego. Produkt należy zanieść do specjalnego punktu zbiórki wyznaczonego przez władze lokalne.

IMPORTER

Michał Szewczyk, Piotr Malinowski s.c. Ul. Piotrkowska 270, 90-361 Łódź

Montaż:



UWAGA:



Nie wolno naprawiać, demontować ani modyfikować



Nie używaj urządzenia z postrzępionymi lub uszkodzonymi przewodami elektrycznymi.



Prosimy o utrzymanie wszystkich urządzeń w stanie suchym i czystym.



Czyścić tylko miękką, suchą ściereczką i nie używać rozpuszczalników ani roztworów czyszczących.



Nie należy umieszczać w pobliżu źródeł ciepła lub w bezpośrednim świetle słonecznym.



Należy używać wyłącznie dostarczonego zasilacza sieciowego prądu przemiennego.



Nie dotykać urządzenia elektrycznego mokrymi rękoma lub gdy występują ciecze.



Nigdy nie wolno przeciągać obwodów elektrycznych, ponieważ może to spowodować porażenie prądem elektrycznym lub pożar.

Karta Gwarancyjna nr..... Parametry.....

Model:..... Cena:..... Data sprzedaży:.....

Warunki gwarancji:

- Warunkiem przyjęcia urządzenia do naprawy jest posiadanie karty gwarancyjnej.
- Karta gwarancyjna bez wpisanej nazwy urządzenia, parametrów oraz wypełnionych pól adresowych klienta jest nieważna.
- Gwarancji udziela się na okres dwunastu miesięcy od daty sprzedaży.
- Ujawnione w tym okresie wady będą usunięte bezpłatnie w terminie nie dłuższym niż 28 dni roboczych od daty dostarczenia urządzenia na koszt klienta i odesłania sprawnego na koszt gwaranta.
- Gwarancja nie obejmuje:
 - uszkodzeń wynikłych z niewłaściwego użytkowania, przechowywania lub konserwacji urządzenia
 - uszkodzeń mechanicznych, termicznych, chemicznych oraz wszystkich innych spowodowanych działaniem celowym lub zaniedbaniem użytkownika oraz z powodu działania siły zewnętrznej
 - Zarówek UV do urządzenia
- Gwarancja ważna jest tylko na terytorium Rzeczypospolitej.
- Reklamujący ma obowiązek dostarczyć sprzęt do sprzedającego w oryginalnym opakowaniu fabrycznym na swój koszt. Uszkodzenia spowodowane niedostatecznym zabezpieczeniem wysyłki sprzętu nie podlegają naprawom gwarancyjnym.
- Urata gwarancji:
 - w przypadku samowolnych dokonywanych przez użytkownika lub inne nieupoważnione osoby napraw
 - w przypadku niewłaściwego lub niezgodnego z instrukcją użytkownika, konserwacji lub przechowywania
 - w przypadku samowolnego dokonywania przeróbek lub zmian konstrukcyjnych
- Nabywca przysuguje prawo do wymiany sprzętu na nowy tylko w przypadku, gdy stwierdzono wadę fabryczną niemożliwą do usunięcia oraz w przypadku, gdy w okresie gwarancji nastąpi konieczność 3 napraw, a sprzęt nadal wykazuje wady uniemożliwiające eksploatację zgodną z przeznaczeniem.
- zwrot gotówki tylko po dostarczeniu dokumentu zakupu
- Sprzęt przeznaczony jest wyłącznie do użytku profesjonalnego i w przypadku innego użytkownika traci gwarancję.
- Klienti zobowiązani jest do opisanie usterek i występujących wad oraz załączenia sporządzonego opisu do karty gwarancyjnej.

Podpis klienta:.....

Data zgłoszenia do naprawy	Data wykonania naprawy	Szczegóły naprawy	Podpis pracownika

Dane Klienta:

Imię i nazwisko:.....
 Adres:.....
 Telefon:.....
 Towary reklamowane należy odesłać na adres:
Allepażnokie, ul. Piotrkowska 270, 90-361 Łódź,
 Tel. serwisowy: **516 140 007**

Pieczęćka firmowa

data i podpis sprzedawcy