

LAMPA BIURKOWA MT-328

Model: MT-328

Nr certyfikatu: QTS800224565, QTS800524569

DANE TECHNICZNE:

Moc: 12W

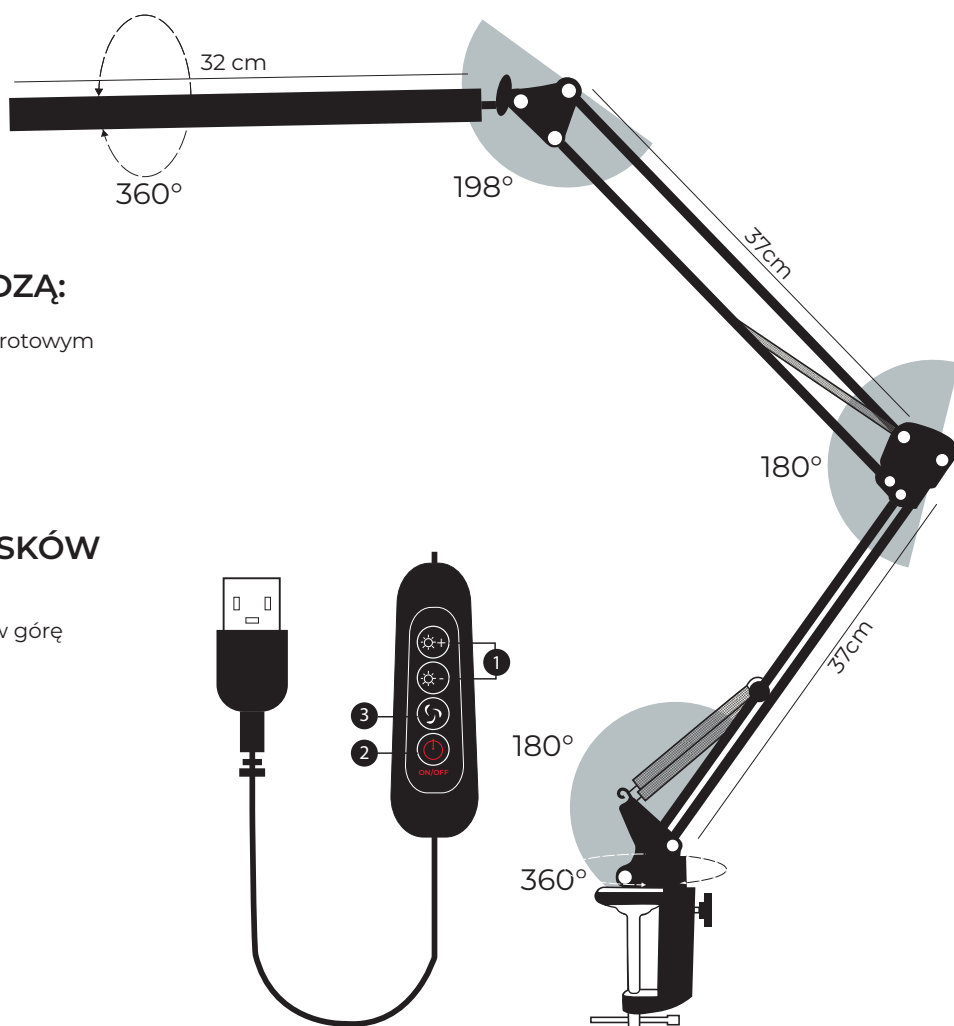
Wejście znamionowe: 100-240V 50/60 Hz

Wyjście znamionowe: 5V/2A

Ilość diod LED: 40 szt.

1. BEZPIECZEŃSTWO UŻYTKOWANIA:

1. Przed użyciem przeczytaj uważnie instrukcję obsługi, aby zapewnić prawidłowe użytkowanie. Po jej przeczytaniu zachowaj ją do wykorzystania w przyszłości.
2. Nie dokonuj demontażu oraz jakichkolwiek modyfikacji tego produktu samodzielnie.
3. Nie używaj środków chemicznych do czyszczenia lampy.
4. Nie zakrywaj lampy papierem, tkaniną ani innymi materiałami, ponieważ może to spowodować pożar.
5. Aby uniknąć poważnych uszkodzeń, chroń lampę przed upuszczeniem lub uderzeniem.
6. Przechowuj produkt z dala od wilgotnego środowiska i wysokiej temperatury.
7. Nie wrzucaj lampy do ognia.
8. Niestosowanie się do zaleceń instrukcji może doprowadzić np. do powstania pożaru, poparzeń, porażenia prądem elektrycznym, obrażeń fizycznych oraz innych szkód materialnych i niematerialnych.



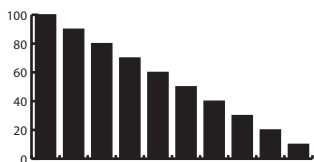
2. W SKŁAD ZESTAWU WCHODZĄ:

1. Lampa biurkowa składana z ramieniem obrotowym
2. Zacisk metalowy
3. Instrukcja obsługi
4. Karta gwarancyjna

3. CHARAKTERYSTYKA PRZYCISKÓW FUNKCYJNYCH:

1. Regulacja jasności (10 poziomów jasności w górę i 10 poziomów jasności w dół)
2. Przycisk włącz/wyłącz
3. Zmiana barwy światła

10 POZIOMÓW JASNOŚCI



3 TRYBY KOLORÓW

Ciepłe światło

3200K

Białe,
ciepłe światło

4200K

Białe światło

5800K

4. MONTAŻ LAMPY:

1. Przymocuj klamrę do krawędzi dowolnej, wybranej przez siebie powierzchni poziomej.
2. Włóż dolny trzon ramienia do otworu w uchwycie.



5. SPOSÓB UŻYCIA:

1. Podłącz przewód urządzenia do bezpiecznego gniazdka elektrycznego, następnie naciśnij przycisk ON/OFF.
2. Aby ustawić poziom jasności włącz przyciski oznaczone numerem 2.
3. Aby zmienić barwę światła naciśnij przycisk oznaczony numerem 3.
4. Możesz regulować kąt ramienia oraz obracać, aby dostosować wysokość światła do swoich potrzeb, przesuwając je zgodnie ze schematem.
5. Lampa może być przymocowana do stołu za pomocą klipsów.

6. WSKAZÓWKI:

1. Czyść wyłącznie delikatnymi i suchymi tkaninami. Nie używaj chemicznych środków czyszczących.
2. Nie zakrywaj lampy tkaniną, papierem lub innym materiałem.
3. Zapewnij swobodny dostęp powietrza



Zgodnie z art. 13 ust. 1 Ustawy z dnia 11 września 2015 roku o zużyтым sprzęcie elektrycznym i elektronicznym (Dz. U. 2015 poz. 1688), informujemy o prawidłowym postępowaniu z odpadami zużytego sprzętu elektrycznego i elektronicznego:

1. Zakazuje się umieszczania zużytego sprzętu elektrycznego i elektronicznego łącznie z innymi odpadami - potwierdza to oznakowanie w formie „przekreślonego kosza”, nakazujące selektywne gromadzenie tego rodzaju odpadów.
2. Urządzenia elektryczne i elektroniczne mogą zawierać niebezpieczne substancje, mieszaniny i części składowe, które po przedostaniu się do środowiska mogą powodować poważne zagrożenie dla zdrowia i życia ludzi oraz organizmów żywych.
3. Zużyty sprzęt elektryczny i elektroniczny należy przekazywać wyłącznie do uprawnionych punktów zbierania, których lista powinna zostać zawarta na stronie internetowej każdego Urzędu Gminy.
4. Gospodarstwa domowe spełniają kluczową rolę w systemie zagospodarowania odpadów zużytego sprzętu elektrycznego i elektronicznego z uwagi na możliwość ich bezpośredniego przekazywania do uprawnionych punktów zbierania oraz eliminację niepożądanych nawyków społecznych skutkujących pozostawianiem odpadów zużytego sprzętu w miejscach do tego nieprzewidzianych.

IMPORTER

Made in PRC